



## Evaluation 2012

Ergebnisse der Besucher- und Veranstalter-Befragung



Ein Projekt der



## **Zusammenfassung:**

Auch im zweiten Jahr lockte der Lange Tag der StadtNatur Hamburg viele Menschen ins Grüne. Etwa 3.700 Besucher waren am 16. und 17. Juni bei gut 100 Veranstaltungen dabei (einige der 120 Veranstaltungstermine mussten wegen zu geringer Auslastung bzw. aus gesundheitlichen Gründen abgesagt werden). Um auch in den kommenden Jahren ein vielfältiges und hochwertiges Programm bieten zu können, hat die Loki Schmidt Stiftung Naturschutz Hamburg eine Evaluation durchgeführt. Dazu wurden 393 Fragebögen von Besuchern und 50 von Akteuren ausgewertet.

### **Ergebnisse der Besucher-Befragung:**

- Fast alle Befragten wollen auch 2013 den Langen Tag der StadtNatur besuchen.
- Fast alle wollen die von ihnen ausgewählte Veranstaltung weiterempfehlen.
- Das Programm bewegt viele zu mehr Naturbewusstsein und Interesse, Hamburgs Natur ‚vor der eigenen Tür‘ zu erkunden; manche wollen sich auch aktiv einsetzen.
- Das Programm zog insbesondere über 40-jährige Besucher an. Erfreulicherweise wuchs aber auch die Besuchergruppe der 18 bis 30-jährigen gegenüber dem Vorjahr um fast 7% und auch bei den unter 18-jährigen gab es einen gewissen Zuwachs.
- Das Programm sprach auch Familien an.
- Vor allem durch das Programmheft erfuhren die Besucher vom Langen Tag, gefolgt von ‚Mund-zu-Mund-Propaganda‘ und Internet.
- Das Programmheft hat den Besuchern sehr gut gefallen.
- Die Besucher nahmen durchschnittlich an 1,6 Veranstaltung teil. Einige hätten gern mehr Veranstaltungen besucht und bedauerten die vielen Terminüberschneidungen.

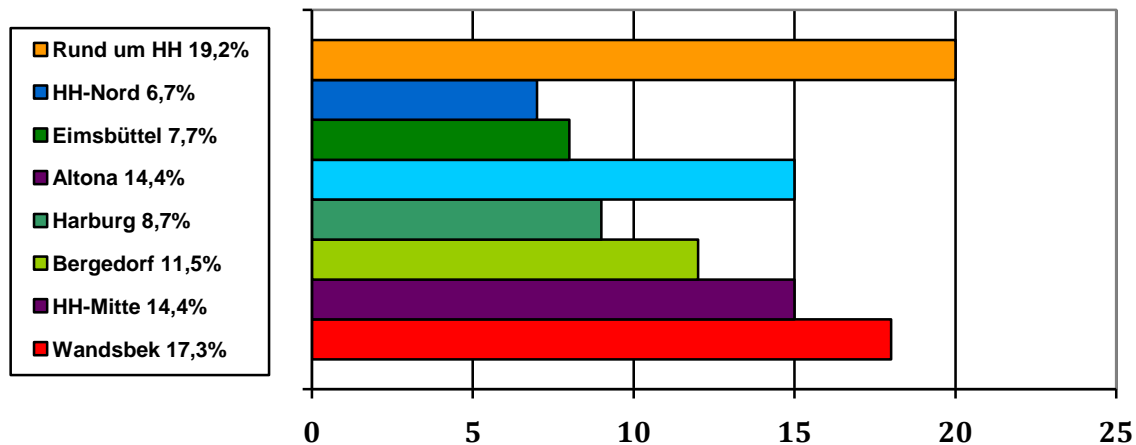
### **Ergebnisse der Veranstalter-Befragung:**

Begeistert vom Verlauf zeigten sich auch die Veranstalter des Langen Tages:

- Sie waren fast alle zufrieden mit der Besucherzahl und der eigenen Veranstaltung.
- Sie wollen daher auch im nächsten Jahr wieder dabei sein.
- Insgesamt nahmen bei den befragten Veranstaltern aus der Gruppe der unter 18-jährigen 138 Personen teil sowie drei Menschen mit Behinderungen.

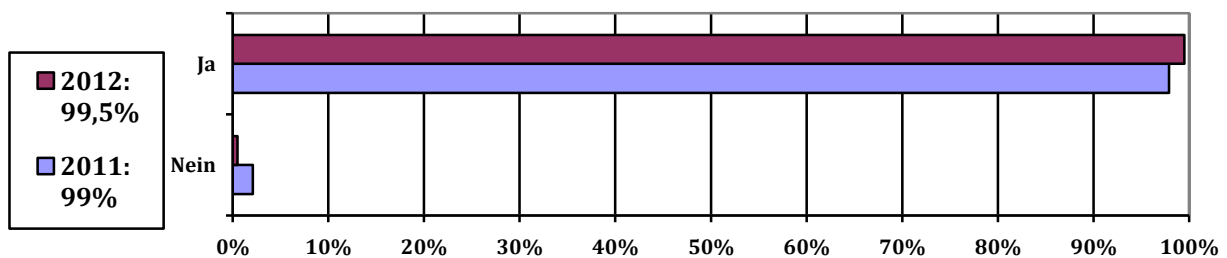
Insgesamt freuten sich Besucher sowie Akteure über einen gelungenen Langen Tag der StadtNatur Hamburg und sehen dem nächsten Langen Tag freudig entgegen.

## Verteilung der 104 durchgeführten Veranstaltungstermine auf die Bezirke



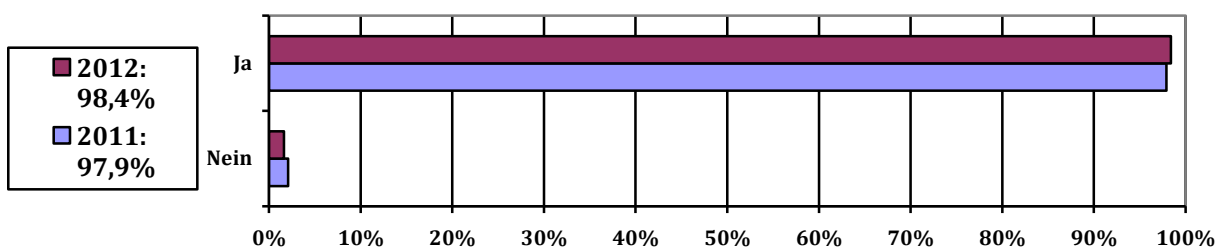
## Befragung von Besuchern

Würden die Teilnehmer die besuchte Veranstaltung anderen weiterempfehlen?



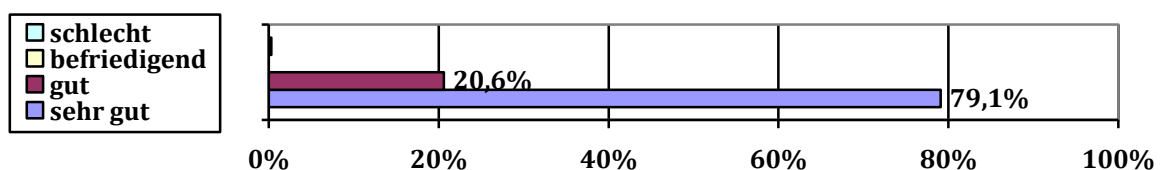
Anm.: Der Berechnung 2012 liegen 369 Angaben zugrunde; 24 Fragebögen enthielten keine Angabe.

Wollen die Besucher im nächsten Jahr wieder dabei sein?



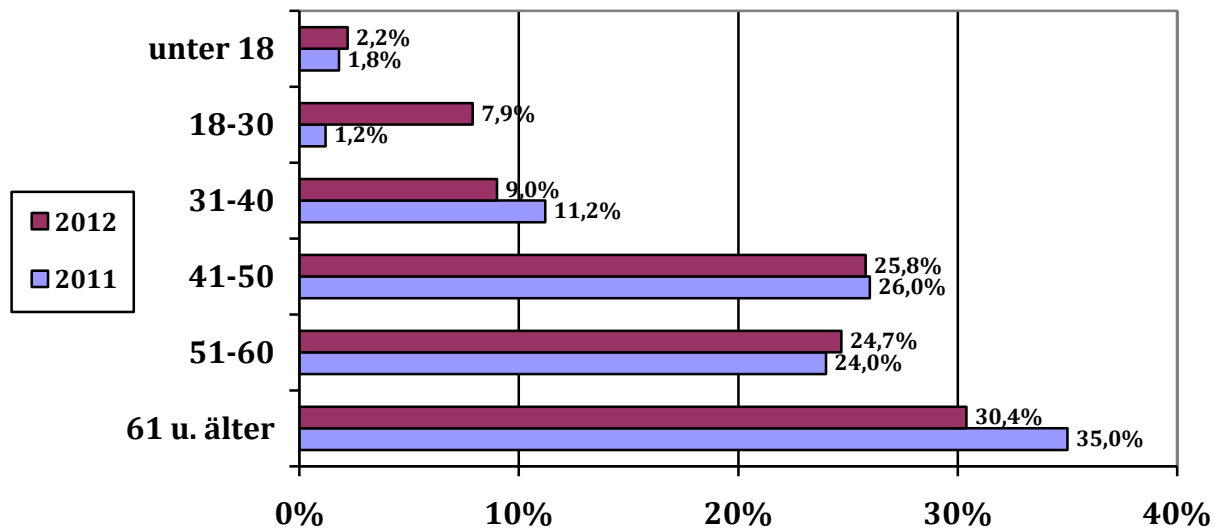
Anm.: Der Berechnung 2012 liegen 304 Angaben zugrunde; 89 Fragebögen enthielten keine Angabe.

Wie wurde das Thema der Veranstaltung vermittelt?



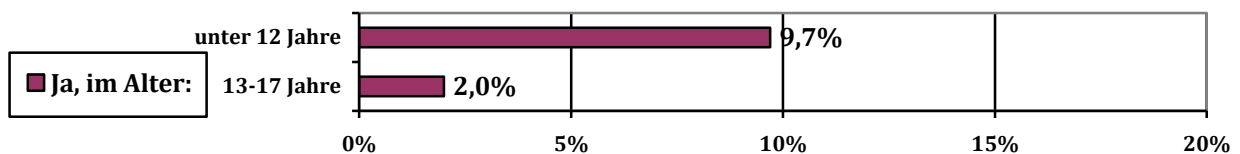
Anm.: Der Berechnung liegen 373 Angaben zugrunde; 20 Fragebögen enthielten keine Angabe. Auf ,befriedigend' entfielen 0%, auf ,schlecht' 0,2% der Angaben (daher im Diagramm nicht sichtbar).

## Welchen Altersgruppen gehören die Besucher an?

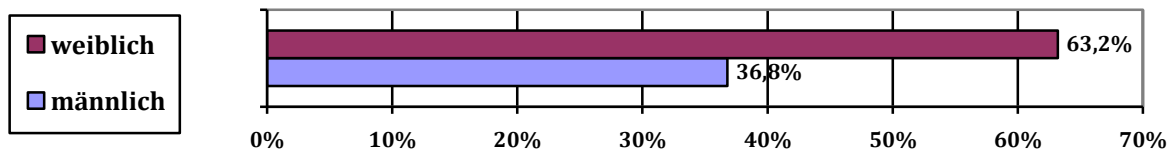


Anm.: Der Berechnung 2012 liegen 368 Altersangaben zugrunde; 25 Fragebögen enthielten keine Altersangabe.

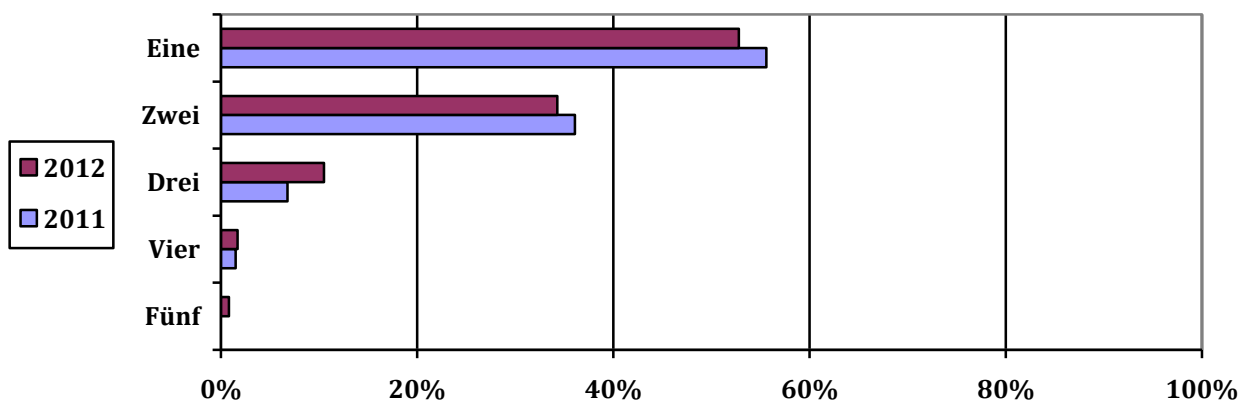
## Bringen die Besucher Kinder mit?



## Wie ist der Anteil weiblicher bzw. männlicher Besucher?



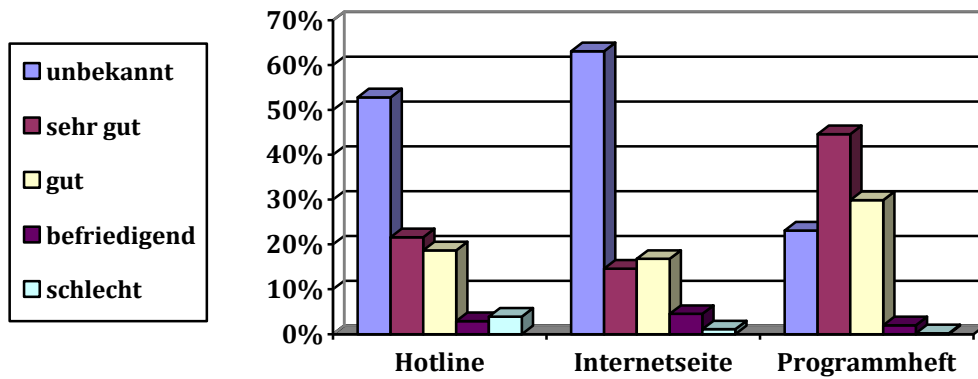
## Wieviele Veranstaltungen besuchten die Teilnehmer?



Anm.: Der Berechnung 2012 liegen 362 Angaben zugrunde; 31 Fragebögen enthielten keine Angabe.

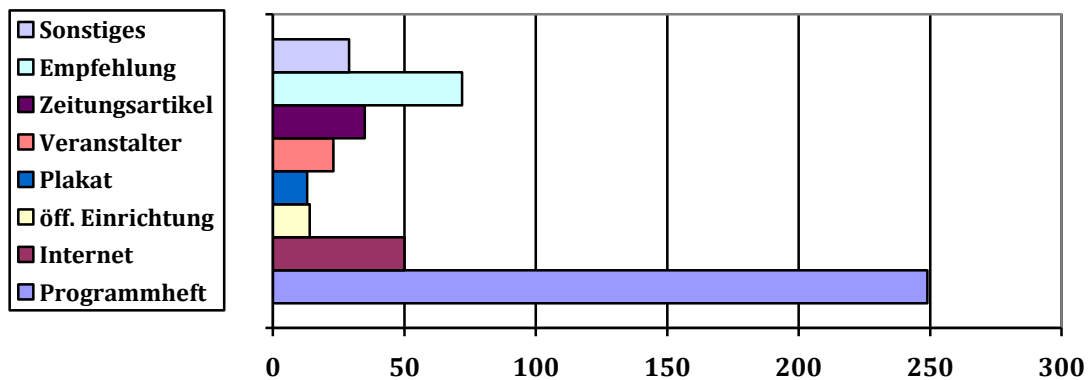
Damit besuchte jeder Teilnehmer durchschnittlich 1,62 Veranstaltungen.

## Wie bewerten die Besucher Programmheft, Internetseite und Hotline?



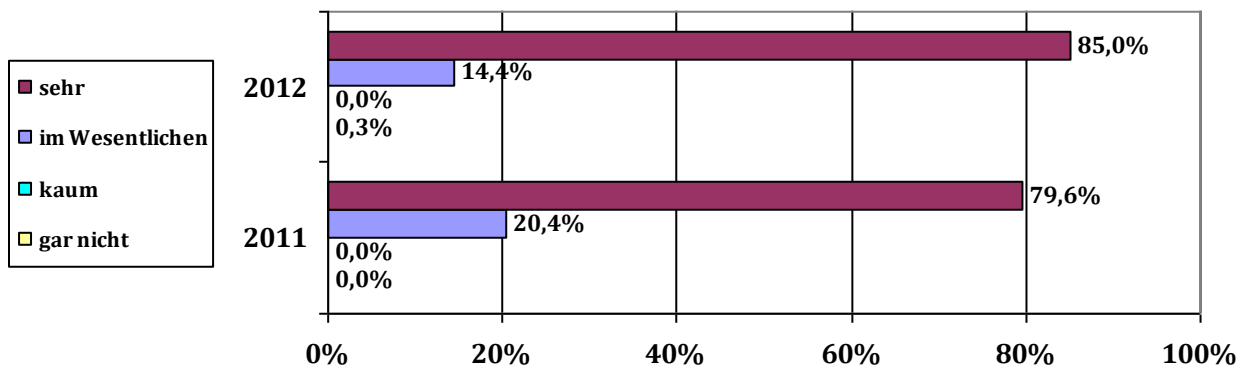
Anm.: Der Berechnung 2012 liegen je 381, 268 bzw. 305 Angaben zugrunde; 12, 125 bzw. 88 Fragebögen enthielten keine Angabe.

## Wie wurden die Teilnehmer auf den Langen Tag aufmerksam?



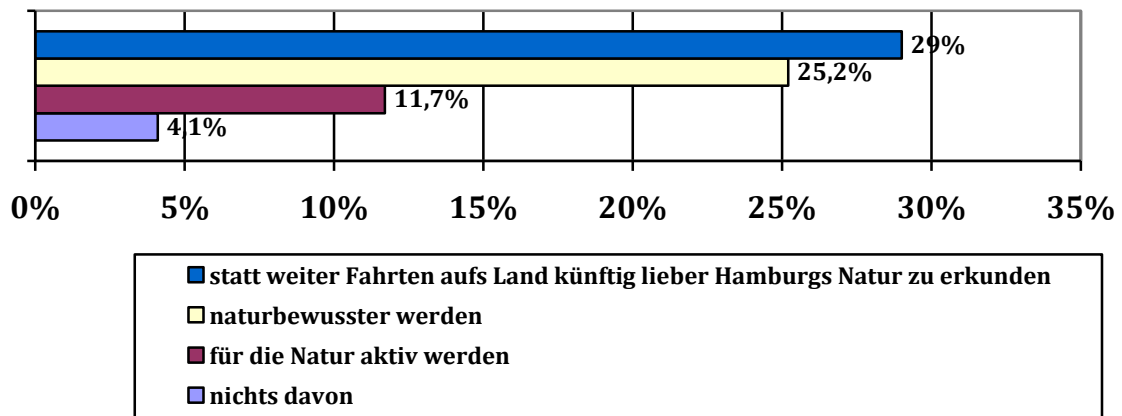
Anm.: Durch Mehrfachnennungen ergaben sich insgesamt 485 Angaben.

## Hat den Besuchern die Veranstaltung gefallen?



Anm.: Der Berechnung 2012 liegen 362 Angaben zugrunde; 31 Fragebögen enthielten keine Angabe. Auf die Angabe „kaum“ entfielen 0%, auf die Angabe „gar nicht“ 0,3% (daher im Diagramm nicht sichtbar).

## Wozu bewegen die Erlebnisse beim Langen Tag die Besucher?

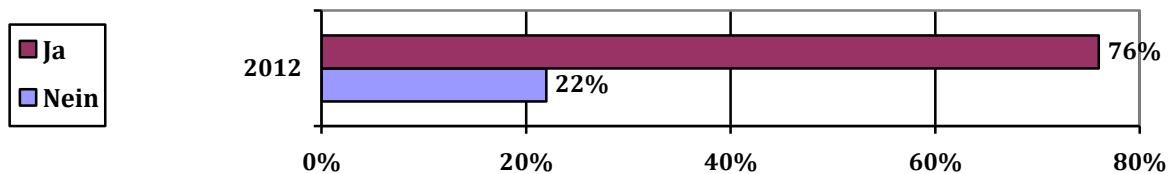


Anm.: Durch Mehrfachnennungen ergaben sich insgesamt 275 Angaben. Rest Enthaltungen bzw. teilweise Kommentare wie „ich bin bereits naturbewusst/aktiv“.

Einzelne Besucher gaben außerdem an, der Lange Tag habe sie zu Folgendem bewegt: genauer hinsehen, weiter neugierig sein, sein Naturwissen erweitern, Vögel beobachten, Imkern, für mehr Naturexkursionen im Unterricht einsetzen.

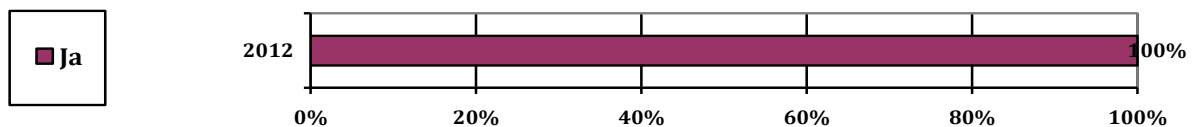
## Befragung von Veranstaltern

### Waren die Veranstalter mit ihrer Teilnehmeranzahl zufrieden?



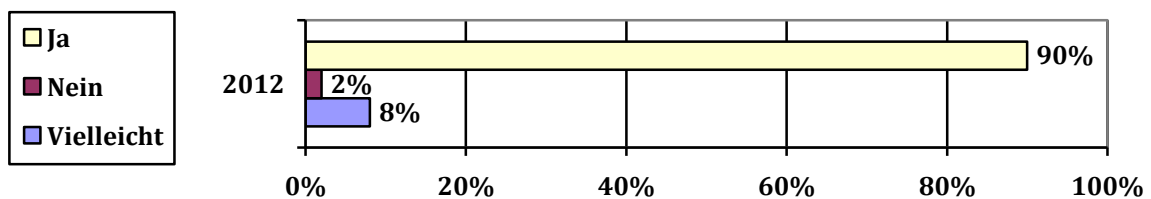
Anm.: Ein Fragebogen enthielt keine Angabe.

### Waren die Veranstalter mit ihrer Veranstaltung zufrieden?



Anm.: Der Berechnung liegen 44 Angaben zugrunde; 6 Fragebögen enthielten keine Angabe.

### Wollen die Veranstalter im nächsten Jahr wieder mitmachen?



Anm.: Der Berechnung liegen 50 Angaben zugrunde.